



## ΥΠΕΠΘ / ΠΑΙΔΑΓΩΓΙΚΟ ΙΝΣΤΙΤΟΥΤΟ

ΕΠΙΧΕΙΡΗΣΙΑΚΟ ΠΡΟΓΡΑΜΜΑ «ΚΟΙΝΩΝΙΑ ΤΗΣ ΠΛΗΡΟΦΟΡΙΑΣ»

Γ' ΚΟΙΝΟΤΙΚΟ ΠΛΑΙΣΙΟ ΣΤΗΡΙΞΗΣ

ΕΡΓΟ ΣΥΓΧΡΗΜΑΤΟΔΟΤΟΥΜΕΝΟ ΚΑΤΑ 80% ΑΠΟ ΤΟ ΕΚΤ  
ΚΑΙ ΚΑΤΑ 20% ΑΠΟ ΕΘΝΙΚΟΥΣ ΠΟΡΟΥΣ

«Ολοκληρωμένη Αξιοποίηση των Τ.Π.Ε. στην Εκπαιδευτική Διαδικασία»

Θεματική Ενότητα: **ΓΛΩΣΣΑ Δ' - ΣΤ' ΔΗΜΟΤΙΚΟΥ**  
Κατηγορία Ειδικών Αναγκών: **(B) Κινητικά**

### ΟΔΗΓΟΣ ΕΓΚΑΤΑΣΤΑΣΗΣ

Ανάδοχος:



ΥΠΟΔΟΜΕΣ & ΥΠΗΡΕΣΙΕΣ ΕΠΙΧΕΙΡΗΣΙΑΚΗΣ ΑΝΑΠΤΥΞΗΣ

Διεύθυνση: **Χωματιανού 3, 15123 Μαρούσι**

Τηλέφωνο: **210 6178290**

Fax: **210 6105507**

Email: **info@korimvos.gr**

URL: **http://www.korimvos.gr**

---

# ΟΔΗΓΟΣ ΕΓΚΑΤΑΣΤΑΣΗΣ

---

Θεματική Ενότητα:  
**ΓΛΩΣΣΑ Δ' - ΣΤ' ΔΗΜΟΤΙΚΟΥ**

Κατηγορία Ειδικών Αναγκών:  
**(B) Κινητικά**



---

# ΠΕΡΙΕΧΟΜΕΝΑ

---

---

<b>ΟΔΗΓΟΣ ΕΓΚΑΤΑΣΤΑΣΗΣ</b>	<b>1</b>
<b>1. ΠΡΙΝ ΤΗΝ ΕΓΚΑΤΑΣΤΑΣΗ .....</b>	<b>5</b>
<b>2. Εγκατάσταση .....</b>	<b>7</b>
2.1 Έναρξη διαδικασίας εγκατάστασης .....	7
2.2 Οδηγός εγκατάστασης – Βήμα 1 .....	7
2.3 Οδηγός εγκατάστασης – Βήμα 2 .....	8
2.4 Οδηγός εγκατάστασης – Βήμα 3 .....	8
2.5 Οδηγός εγκατάστασης – Βήμα 4 .....	9
2.6 Οδηγός εγκατάστασης – Βήμα 5 .....	10
2.7 Οδηγός εγκατάστασης – Βήμα 6 .....	10
<b>3. Έναρξη Εκπαιδευτικής Εφαρμογής .....</b>	<b>13</b>
<b>4. Απεγκατάσταση Εκπαιδευτικής Εφαρμογής .....</b>	<b>15</b>



# I. ΠΡΙΝ ΤΗΝ ΕΓΚΑΤΑΣΤΑΣΗ

---

## Ελάχιστες απαιτήσεις σε εξοπλισμό

Πριν ξεκινήσετε τη διαδικασία εγκατάστασης της εκπαιδευτικής εφαρμογής, θα πρέπει να ελέγξετε, αν ο υπολογιστής, που επιθυμείτε να την εγκαταστήσετε, διαθέτει τουλάχιστον τα παρακάτω:

- Επεξεργαστής: Intel Pentium III @ 800MHz
- Μνήμη: 128 MB
- Χώρος στο σκληρό δίσκο: 15MB
- Κάρτα γραφικών: VGA 32MB
- Ανάλυση οθόνης: 960X600 px (ελάχιστη)
- Λειτουργικό σύστημα: Microsoft Windows 2000 ή XP
- Κάρτα ήχου: Sound Card 128bit
- Οδηγός ανάγνωσης CD-ROM



## 2. Εγκατάσταση

### 2.1 Έναρξη διαδικασίας εγκατάστασης

Τοποθετείτε το CD εγκατάστασης στον οδηγό ανάγνωσης CD-ROM του υπολογιστή. Μόλις ο υπολογιστής «αναγνωρίσει» το CD, ξεκινάει αυτόματα και ο οδηγός εγκατάστασης. Σε διαφορετική περίπτωση, ανοίγετε με την Εξερεύνηση των Windows (Windows Explorer) τα περιεχόμενα του CD και εκτελείτε το αρχείο **setup.exe**

### 2.2 Οδηγός εγκατάστασης – Βήμα I

Παρακάτω βλέπετε την αρχική οθόνη του Οδηγού εγκατάστασης της εκπαιδευτικής εφαρμογής:

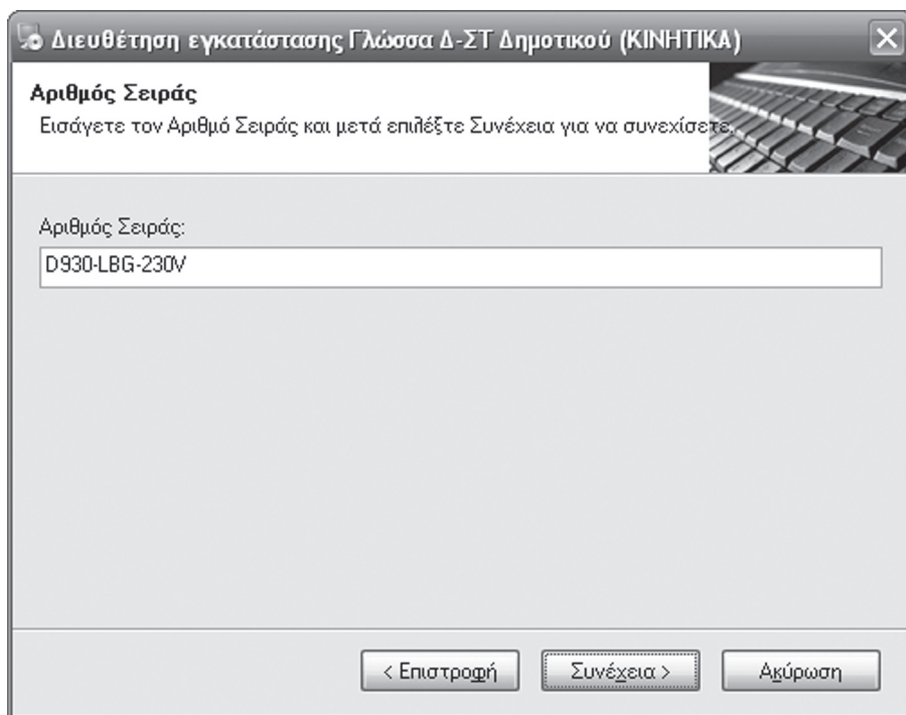


Πατάτε το κουμπί **Συνέχεια** (1), για να προχωρήσετε στη διαδικασία, ή το Ακύρωση, για να ακυρώσετε και τερματίσετε τη διαδικασία εγκατάστασης.



## 2.3 Οδηγός εγκατάστασης – Βήμα 2

Στη συνέχεια, πληκτρολογείτε τον αριθμό σειράς (serial number) (1), που αναγράφεται στην άδεια χρήσης που συνοδεύει την εκπαιδευτική εφαρμογή.

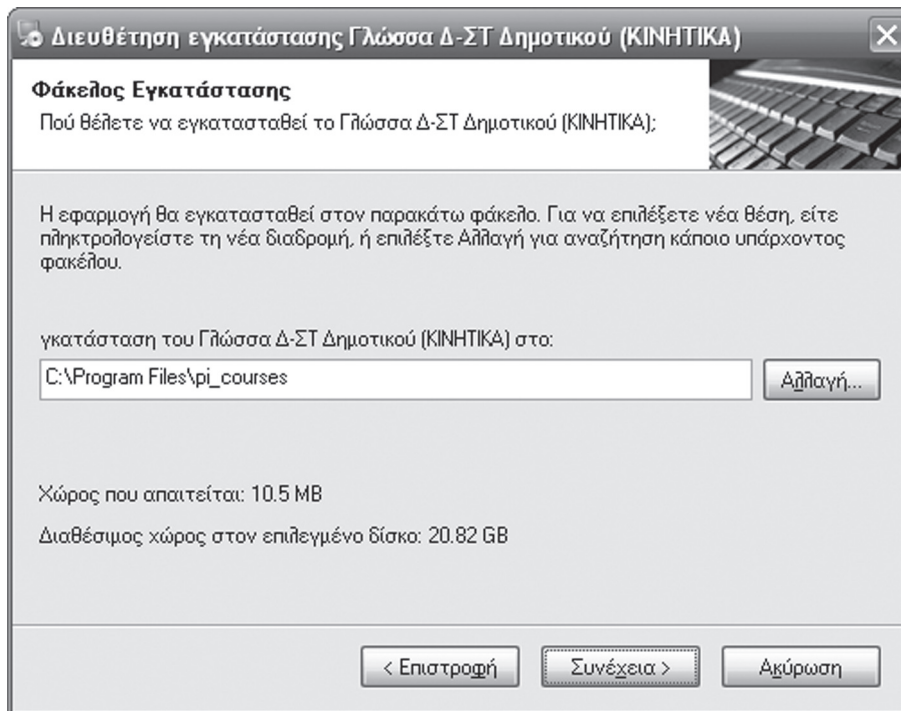


**ΠΡΟΣΟΧΗ:** Σε περίπτωση που πληκτρολογήσετε λάθος αριθμός σειράς, δεν θα μπορείτε να προχωρήσετε στα επόμενα βήματα.

Πατάτε το κουμπί **Συνέχεια** (2) για να πάτε στο επόμενο βήμα.

## 2.4 Οδηγός εγκατάστασης – Βήμα 3

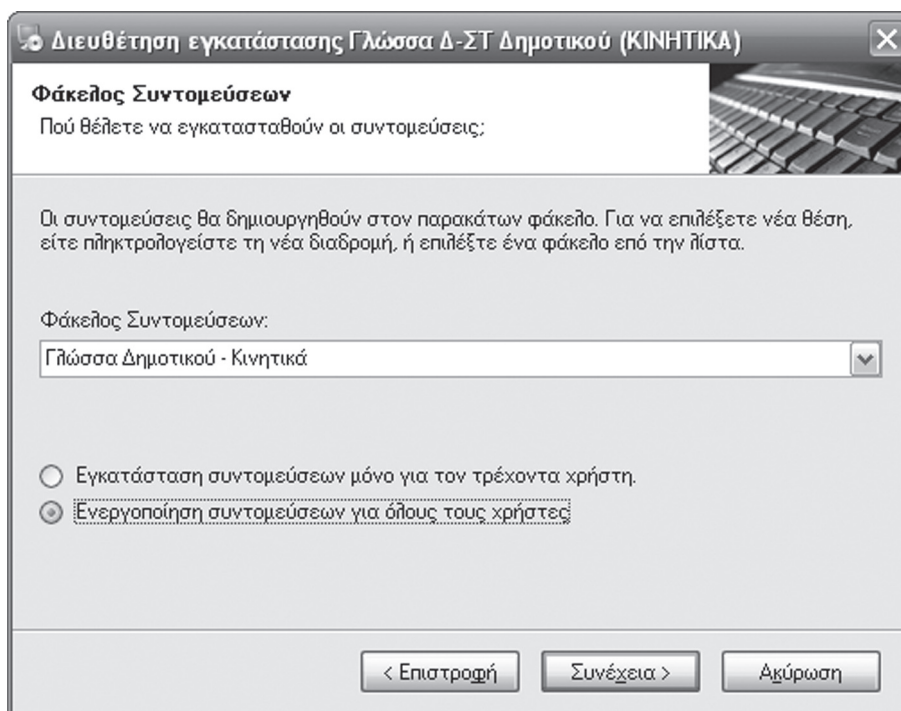
Σε αυτό το βήμα ορίζεται ο φάκελος εγκατάστασης της εκπαιδευτικής εφαρμογής.



Αν επιθυμείτε να αλλάξετε το φάκελο εγκατάστασης, πατάτε το κουμπί **Αλλαγή** (1) και δηλώνετε το νέο φάκελο. Πατάτε το κουμπί **Συνέχεια** (2) για να πάτε στο επόμενο βήμα.

## 2.5 Οδηγός εγκατάστασης – Βήμα 4

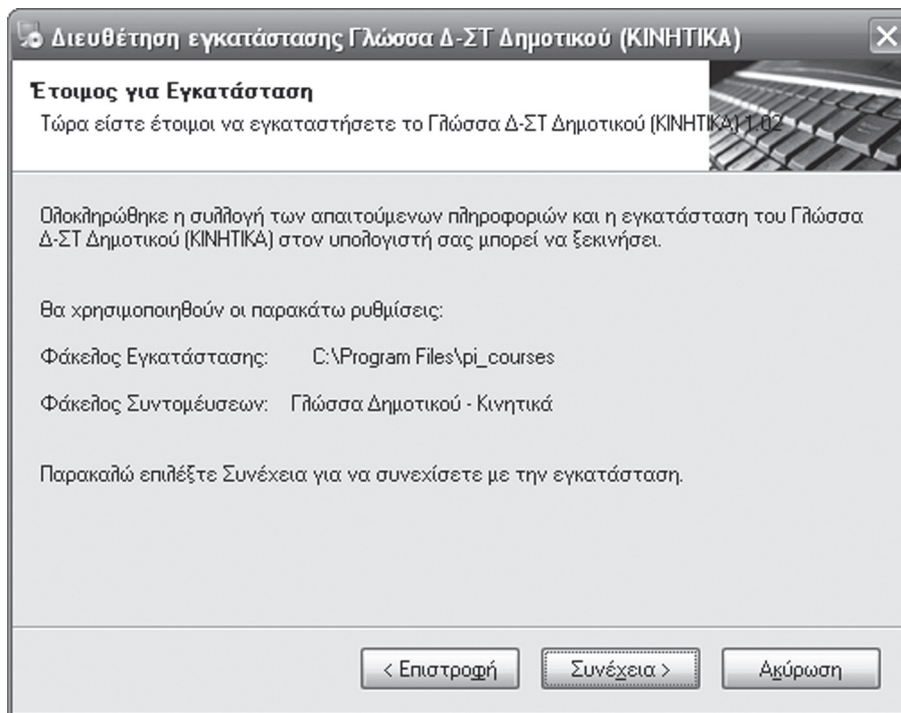
Σε αυτό το βήμα ορίζεται ο φάκελος συντομεύσεων της εκπαιδευτικής εφαρμογής.



Επιλέγετε, **Ενεργοποίηση συντομεύσεων για όλους τους χρήστες (1)** και πατάτε το κουμπί **Συνέχεια (2)** για να πάτε στο επόμενο βήμα.

## 2.6 Οδηγός εγκατάστασης – Βήμα 5

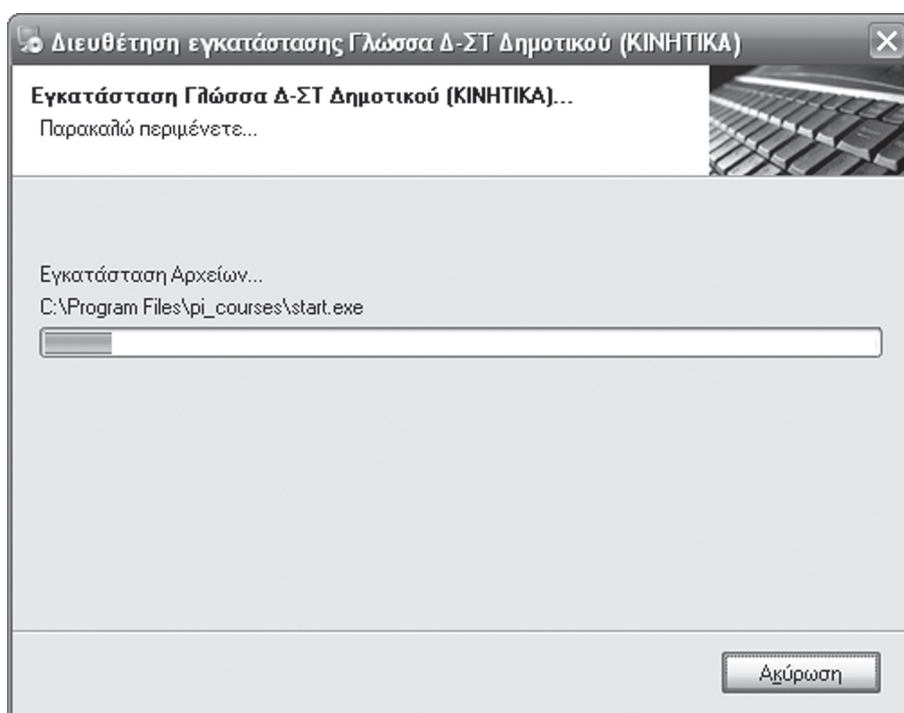
Σε αυτό το βήμα ελέγχετε τα στοιχεία εγκατάστασης. Αν επιθυμείτε να αλλάξετε κάτι, πατάτε το κουμπί **Επιστροφή** και πηγαίνετε στο βήμα που επιθυμείτε.



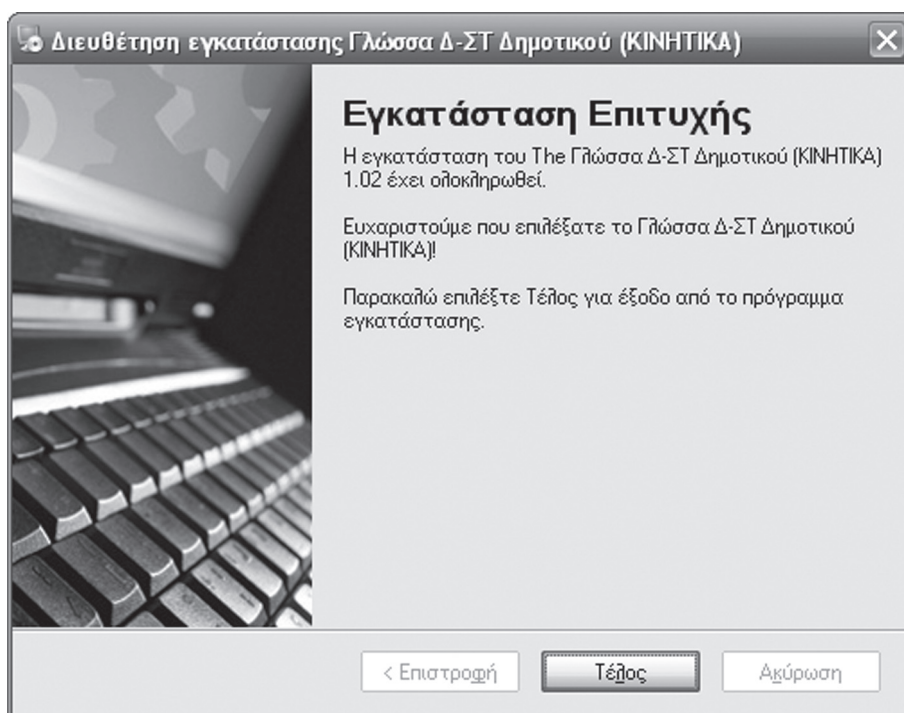
Πατάτε το κουμπί **Συνέχεια (1)** για να πάτε στο επόμενο βήμα.

## 2.7 Οδηγός εγκατάστασης – Βήμα 6

Η εγκατάσταση των αρχείων της εκπαιδευτικής εφαρμογής ξεκινάει.



Μόλις ολοκληρωθεί η μεταφορά των αρχείων, εμφανίζεται η παρακάτω οθόνη, όπου πατάτε το **Τέλος** (1) και τερματίζεται ο οδηγός εγκατάστασης.

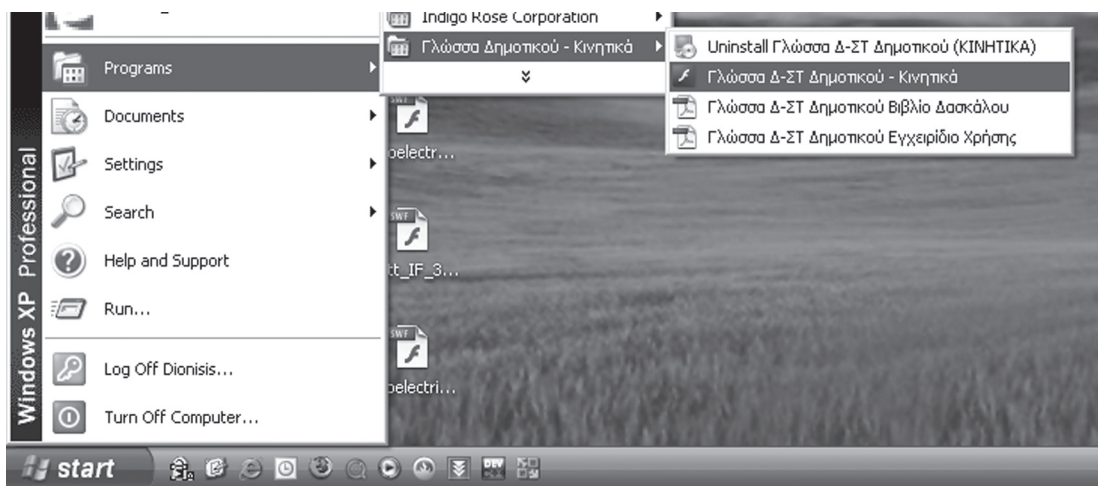




## 3. Έναρξη Εκπαιδευτικής Εφαρμογής

Για να ξεκινήσετε την εκπαιδευτική εφαρμογή, ακολουθείτε τα εξής βήματα:

1. Ανοίγετε το **Βασικό μενού των Windows** από το κουμπί **Έναρξη των Windows (1)**
2. Στο αναπτυσσόμενο μενού, κάνετε κλικ στην επιλογή **Προγράμματα (Όλα τα Προγράμματα) (2)**
3. Στις ομάδες προγραμμάτων, που εμφανίζονται, ενεργοποιείτε την ομάδα **Γλώσσα Δημοτικού - Κινητικά (3)** και κάνετε κλικ στο **Γλώσσα Α-Γ Δημοτικού - Κινητικά (4)**





## 4. Απεγκατάσταση Εκπαιδευτικής Εφαρμογής

Για να ξεκινήσετε την εκπαιδευτική εφαρμογή, ακολουθείτε τα εξής βήματα:

1. Ανοίγετε το **Βασικό μενού των Windows** από το κουμπί Έναρξη των Windows (1)
2. Στο αναπτυσσόμενο μενού, κάνετε κλικ στην επιλογή **Προγράμματα (Όλα τα Προγράμματα)** (2)
3. Στις ομάδες προγραμμάτων, που εμφανίζονται, ενεργοποιείτε την ομάδα **Γλώσσα Δημοτικού - Κινητικά** (3) και κάνετε κλικ στο **Απεγκατάσταση Γλώσσα Α-Γ Δημοτικού - Κινητικά** (4)

